

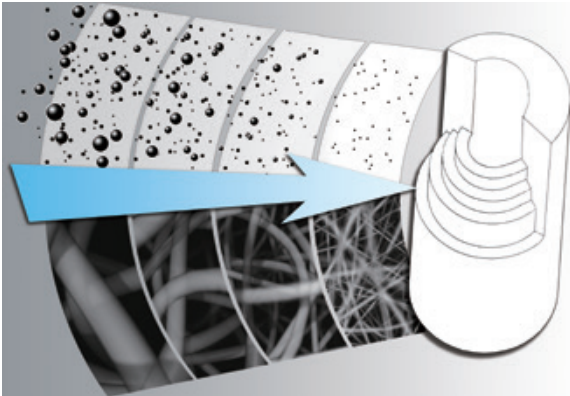
高濾效工業級熔噴濾芯

Industrial Melt-Blown Filter Cartridges

四層結構設計，將PP原料熔融後，以高溫高壓直接噴絲成型。由於濾芯為外疏內密結構，可將大小不同的污染物均勻攔截在濾芯結構層，具有良好的深度過濾效果及污染物累積量，能夠維持穩定的流量、壓差及使用壽命，由於纖維結構穩固，可確保過濾品質，適用於精密工業製程



- 純PP超細纖維製成，過濾效果顯著，濾效可達90%
- 四層式濾芯結構，容雜量高，使用壽命長，中心及表面經特殊處理，確保纖維不脫落
- 纖維結構穩定，不會因壓差持續上升，造成捕捉雜質釋出之情形
- 實驗結果與其它廠牌相比壽命增加30%
- 100%純PP製作，無添加黏合劑，具優良化學相容性，不會釋出其它物質
- 使用符合FDA CFR Title 21認證通過之PP原料製作，確保使用品質



型 式	PP熔噴工業級高濾效濾芯
材 質	Polypropylene
規 格	5", 6", 9.75", 10", 19.5", 20", 29.5", 30", 39", 40"及特殊尺寸規格
精 度	0.5, 1, 5, 10, 25, 50, 75, 100 μm
端 蓋	雙開口, 2-222平尾, 2-222火箭尾, 2-226平尾, 2-226火箭尾
操作範圍	ΔP : 3.0 bar at 25°C, 2.0 bar at 50°C, 1.0 bar at 70°C
適用範圍	PCB, 電鍍製程, RO前置, 回收水過濾, 化學品製程, 石化製程, 飲料業