

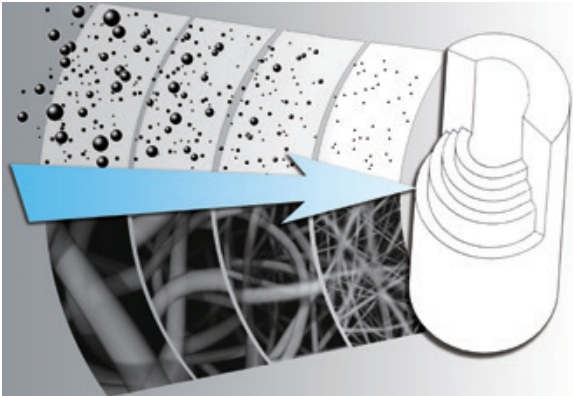
高滤效工业级熔喷滤芯

Industrial Melt-Blown Filter Cartridges

四层结构设计，将PP原料熔融后，以高温高压直接喷丝成型。由于滤芯为外疏内密结构，可将大小不同的污染物均匀拦截在滤芯结构层，具备良好的深度过滤效果及污染物累积量，能够维持稳定的流量、压差及使用寿命，由于纤维结构稳固，可确保过滤品质，适用于精密工业制程



- 纯PP超细纤维制成，过滤效果显著，滤效可达90%
- 四层式滤芯结构，容杂量高，使用寿命长，中心及表面经特殊处理，确保纤维不脱落
- 纤维结构稳定，不会因压差持续上升，造成捕捉杂质释出之情形
- 实验结果与其它厂牌相比寿命增加30%
- 100%纯PP制作，无添加黏合剂，具优良化学相容性，不会释出其它物质
- 使用符合FDA CFR Title 21认证通过之PP原料制作，确保使用品质



型 式	PP熔喷工业级高滤效滤芯
材 质	Polypropylene
规 格	5, 6, 9.75, 10, 19.5, 20, 29.5, 30, 39, 40 inch 及特殊尺寸规格
精 度	0.5, 1, 5, 10, 25, 50, 75, 100 μm
端 盖	双开口, 2-222平尾, 2-222火箭尾, 2-226平尾, 2-226火箭尾
操作范围	ΔP : 3.0 bar at 25°C, 2.0 bar at 50°C, 1.0 bar at 70°C
适用范围	PCB, 电镀制程, RO前置过滤, 回收水过滤, 化学品制程, 石化制程, 饮料业