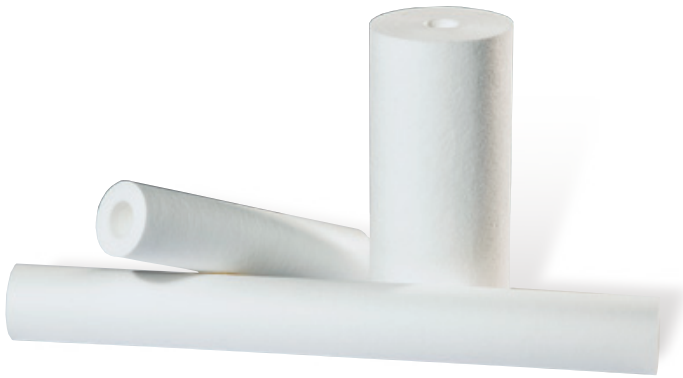


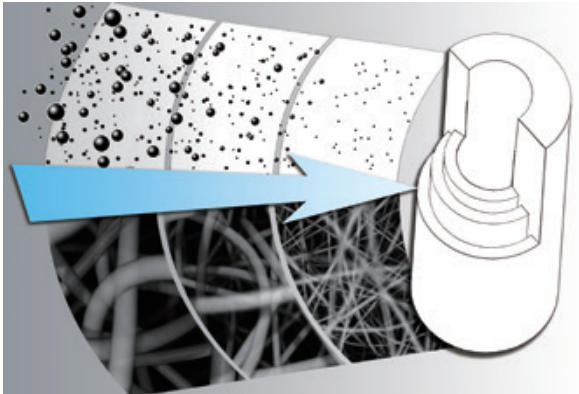
## 工業級熔噴濾芯

### Melt-Blown Filter Cartridges

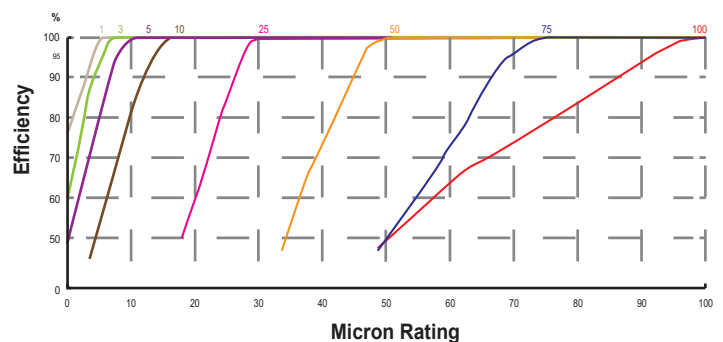


三層結構設計，將PP原料熔融後，以高溫高壓直接噴絲成型。由於濾芯為外疏內密結構，可將大小不同的污染物均勻攔截在濾芯結構層，具優良的深度過濾效果及污染物累積量，能夠維持穩定的流量、壓差及使用壽命，適用範圍廣泛

- 純PP細纖維製成，有效過濾雜質，濾效可達80%
- 三層濾芯結構，容雜量高，使用壽命長，內外層皆經特殊處理不掉纖維
- 100%純PP製作，無添加黏合劑，具優良化學相容性，不會釋出其它物質
- 採用符合FDA CFR Title21認證通過之PP原料製作，使用安全有保障



Performance Data for Melt Blown Filter



型 式	PP熔噴工業級濾芯
材 質	Polypropylene
規 格	5, 6, 9.75, 10, 19.5, 20, 29.5, 30, 39, 40 inch 及特殊尺寸規格
精 度	1, 5, 10, 25, 50, 75, 100 μm
端 蓋	雙開口, 2-222平尾, 2-222火箭尾, 2-226平尾, 2-226火箭尾
操作範圍	ΔP : 3.0 bar at 25°C, 2.0 bar at 40°C, 1.0 bar at 60°C
適用範圍	PCB, 電鍍製程, RO前置過濾, 回收水過濾, 化學品製程, 石化製程, 飲料業