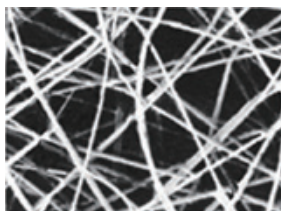




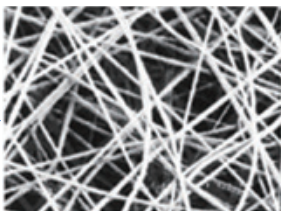
## CMP摺疊濾芯

CMP Series Pleated Filter Cartridges

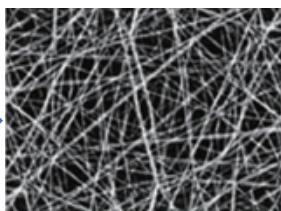
- CMP微孔摺疊式濾芯採用多層不同精度的濾材，經漸進式堆疊串聯，達到分層過濾及精確過濾的效果
- 外疏內密複合式纖維結構，提高容雜量延長使用壽命，提升對不同粒徑的攔截能力
- 流出面使用類薄膜濾材，纖維穩定熔合，避免攔截物產生架橋現象後，纖維位移影響過濾效率
- 可依客戶使用條件的不同進行客製



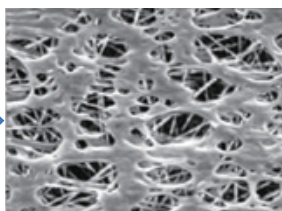
纖維



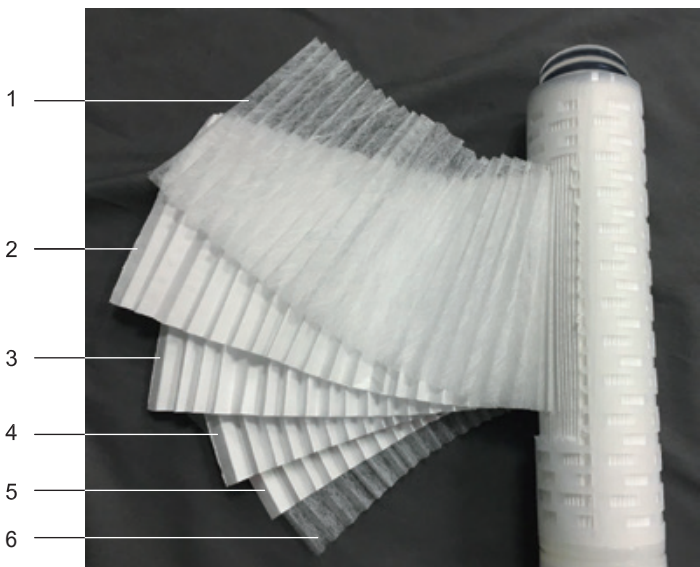
纖維



纖維



類薄膜



No.	名 稱
1	流入面支撐材
2	10μm
3	5μm
4	1μm
5	0.5μm
6	流出面支撐材

型 式	CMP摺疊式濾芯
主 濾 材	Polypropylene
規 格	10, 20, 30 inch
精 度	0.1, 0.2, 0.5, 0.8, 1, 3, 5, 7, 9, 11, 13, 15 μm
端 蓋	2-222平尾
操作範圍	ΔP : 4.8 bar at 25°C
適用範圍	CMP製程