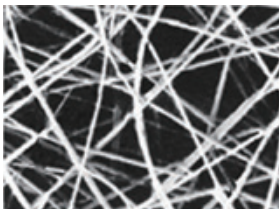




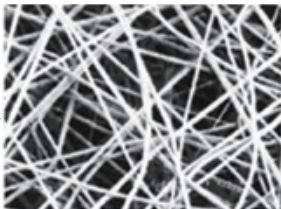
CMP折叠滤芯

CMP Series Pleated Filter Cartridges

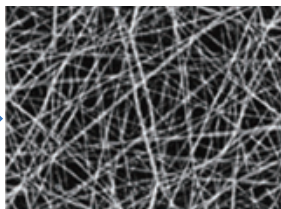
- CMP微孔折叠式滤芯采用多层不同精度的滤材，经渐进式堆叠串联，达到分层过滤及精确过滤的效果
- 外疏内密复合式纤维结构，提高容杂量延长使用寿命，提升对不同粒径的拦截能力
- 流出面使用类薄膜滤材，纤维稳定熔合，避免拦截物产生架桥现象后，纤维位移影响过滤效率
- 可依客户使用条件的不同进行客制



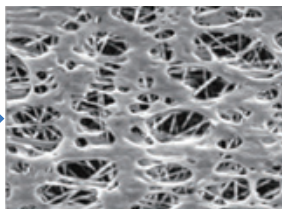
纤维



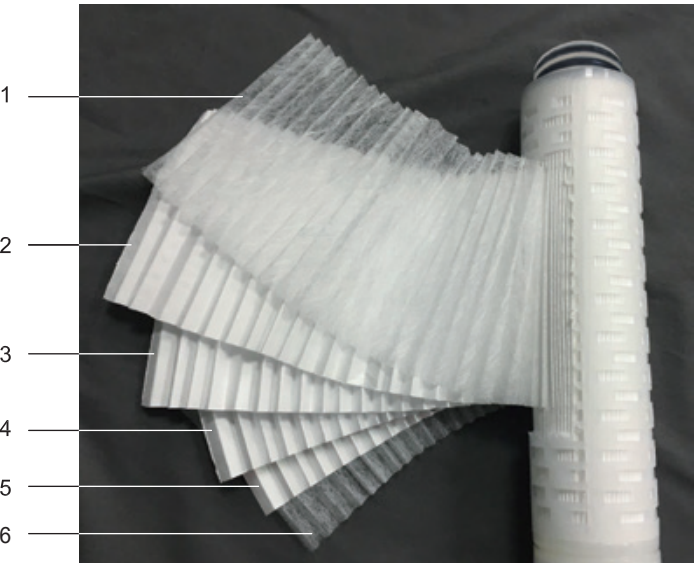
纤维



纤维



类薄膜



No.	名 称
1	流入面支撑材
2	10μm
3	5μm
4	1μm
5	0.5μm
6	流出面支撑材

型 式	CMP折叠式滤芯
材 质	Polypropylene
规 格	10, 20, 30 inch
精 度	0.1, 0.2, 0.5, 0.8, 1, 3, 5, 7, 9, 11, 13, 15 μm
端 盖	2-222平尾
操作范围	ΔP : 4.8 bar at 25°C
适用范围	CMP制程