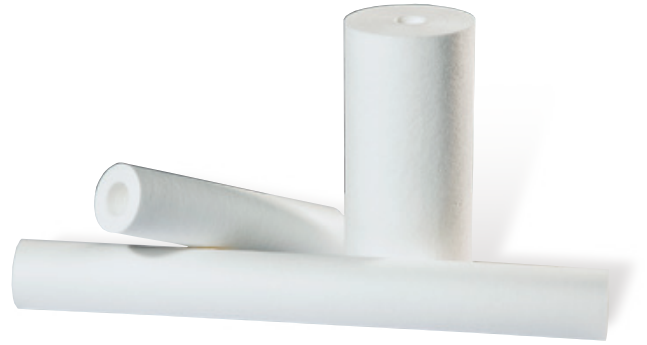


공업용 PP 멜트블로운 필터 카트리지

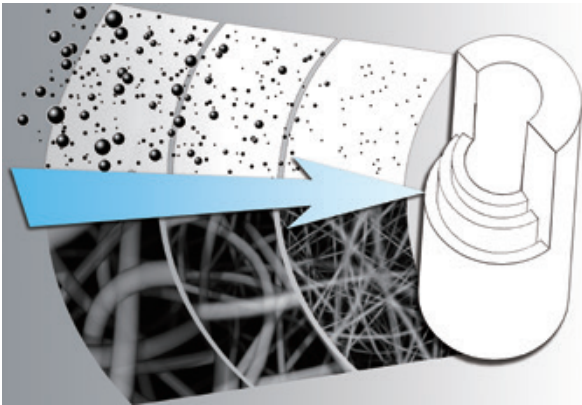
Melt-Blown Filter Cartridges

3층 구조 설계로 PP 원료를 용융한 후 고온·고압으로 직접 방사 성형한 필터입니다.

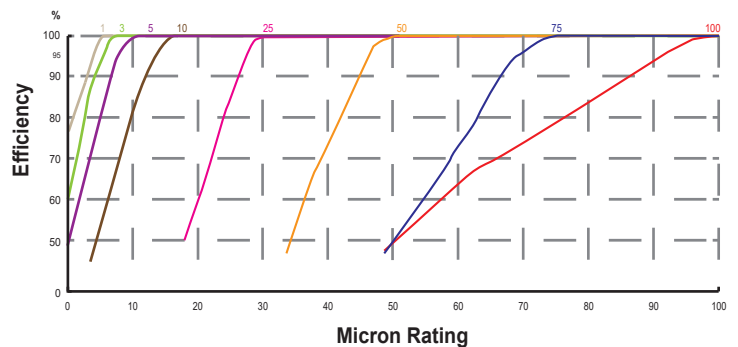
외소·내밀 구조를 적용하여 크기가 다양한 오염물질을 구조층 내에서 균일하게 포집하며, 우수한 심층 여과 성능과 높은 오염물 축적 용량으로 안정적인 유량과 차압을 유지하고 긴 사용 수명을 제공합니다. 다양한 산업 분야에 폭넓게 적용 가능합니다.



- 순수 PP 섬유로 만들어져 불순물 필터에 효과적이며 필터 효과는 80%에 도달.
- 3중 필터 구조로 불순물 용량이 높고 사용 수명이 길며 내외부 모두 특수 처리를 하여 섬유가 떨어지지 않음.
- 100% 순수 PP로 제작, 접착제 무첨가, 화학적 상용성이 우수하여 다른 물질이 방출되지 않음.
- FDA CFR Title21 인증에 적합한 PP 원료로 제작되어 안전한 사용.



Performance Data for Melt-Blown Filter



형식	공업용 PP 멜트블로운 필터 카트리지
재질	Polypropylene
규격	5", 6", 9.75", 10", 19.5", 20", 29.5", 30", 39", 40" 외 별도 제작 주문 가능
마이크론	1, 5, 10, 25, 50, 75, 100 µm
엔드캡	DOE, 2-222 Flat, 2-222 Fin, 2-226 Flat, 2-226 Fin
사용조건	ΔP : 3.0 bar at 25°C, 2.0 bar at 40°C, 1.0 bar at 60°C
응용분야	PCB, 플레이팅 솔루션, Pre RO/DI, 하수 처리, 화학처리 공정, 석유화학 공정, 음료 제조